



Sehr geehrter COSISAFE Kunde.

Vielen Dank, dass Sie sich für die E-Mailarchivierung COSISAFE entscheiden haben. In diesem Dokument finden Sie alle wichtigen Informationen zur Nutzung Ihres neuen Mailarchives.

Sie haben im Rahmen der Einrichtung ein Blatt „Ihre COSISAFE Daten im Überblick“ erhalten. Auf diesem finden Sie alle wichtigen Parameter zur Einrichtung der Software auf Ihrem PC.

Bei Fragen oder Problemen stehen wir Ihnen gern per Telefon oder Livechat zur Seite. Auch eine Fernwartung zur schnellen Fehlerdiagnose auf ihren PC ist kein Problem.

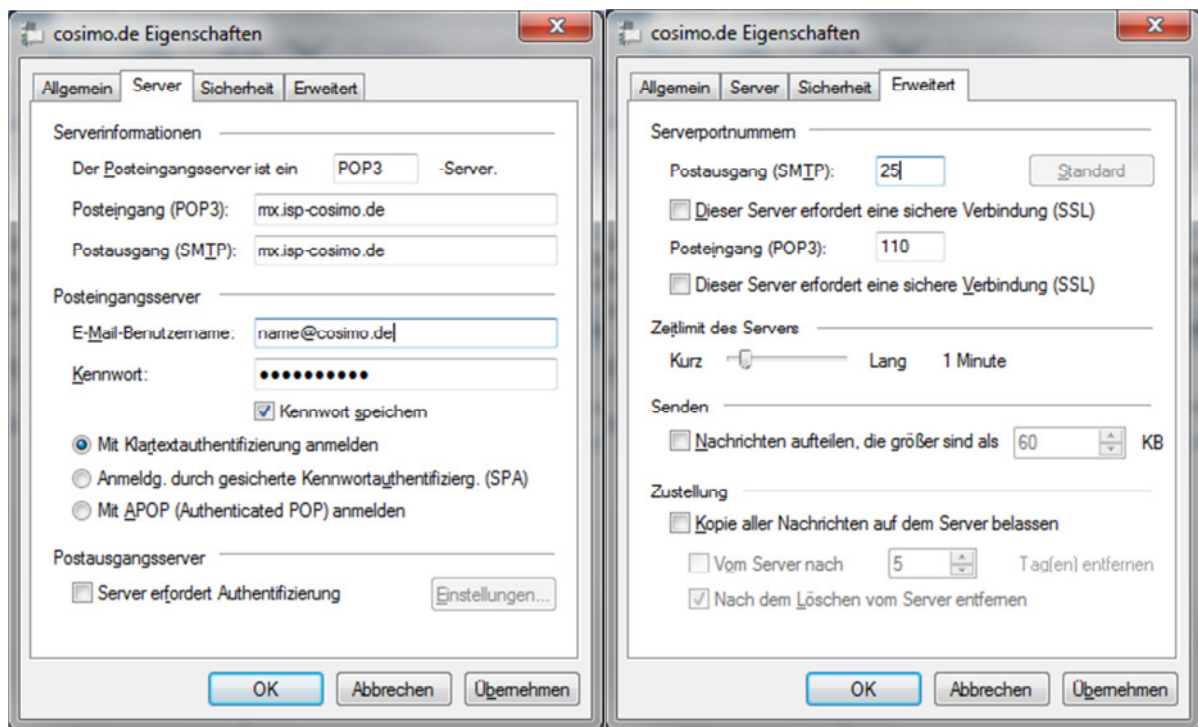
COSIMO GmbH
Markt 129
04655 Kohren-Sahlis
Tel.: 034344/ 804-0

Einrichtung des Mailprogrammes

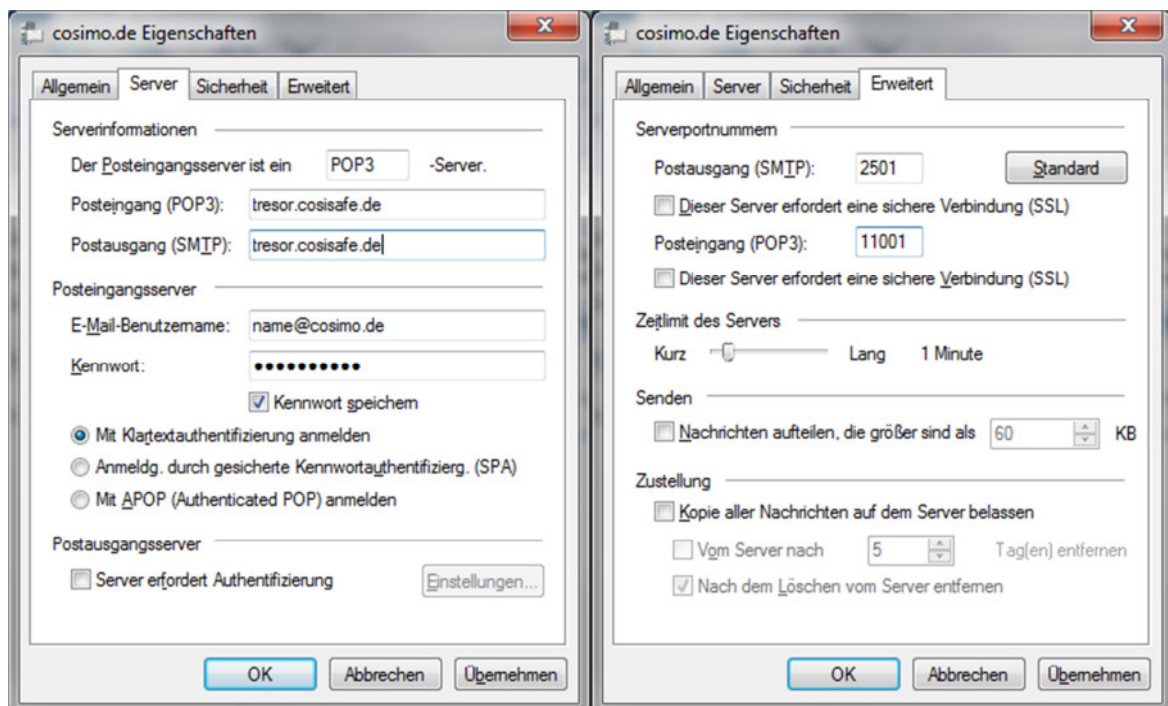
Sollten Sie auf dem Blatt „Ihre COSISAFE Daten im Überblick“ einen neuen Postein / ausgangsserver angegeben sein, so tauschen Sie diesen bitte in Ihrem bestehenden E-Mailkonto aus. Dies ist notwendig damit alle Ihre Ein- und Ausgehenden E-Mails archiviert werden.

Sollten diese Daten auf dem Einrichtungsblatt fehlen entfällt dieser Schritt !

Beispiel:



wird zu:



Installation der Clientsoftware

Programmdownload

Die aktuellste Version der Programmsoftware finden Sie immer auf unserer Homepage www.cosisafe.de im Bereich Download. Geben Sie dort einfach Downloadkey ein und Sie erhalten Zugriff auf alle verfügbaren Programme.

Die Clientsoftware benötigen Sie, wenn Sie unter verschiedenen Accounts ins Archiv gehen möchten. Für die reine Archivansicht eines Nutzers ist das Outlookplugin ausreichend.

➔ *Den Downloadkey finden Sie auf dem Blatt „Ihre COSISAFE Daten im Überblick“*

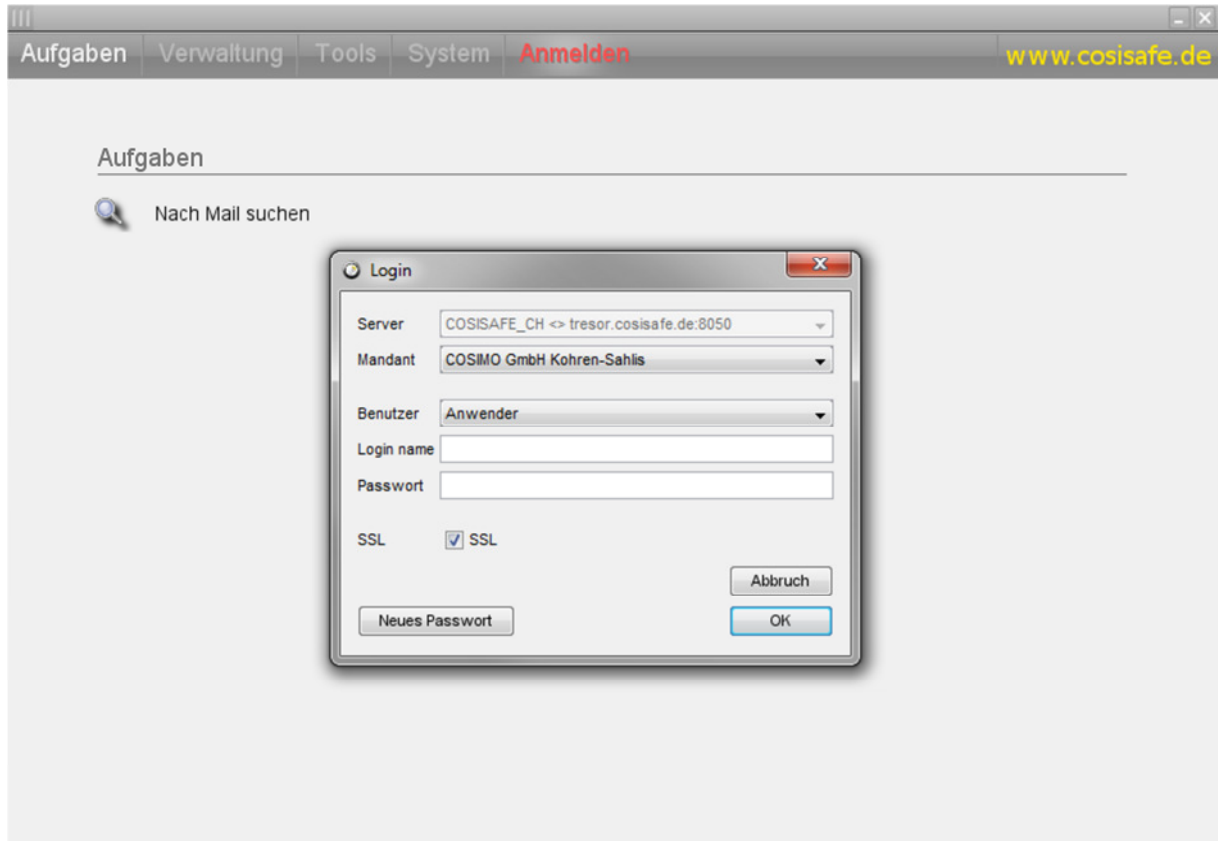
Installation

Als erstes sollten Sie sicherstellen, dass die aktuelle Javaversion auf Ihrem PC installiert ist. Dies können Sie schnell auf der Webseite www.java.com testen.

Als nächstes installieren Sie die cosisafe Clientsoftware und/oder das Outlookplugin indem Sie den Anweisungen der Installationsroutine folgen.

COSISAFE-Client

Nach der Installation der Clientsoftware können sie sich mit Ihren E-Mailzugangsdaten am System anmelden. Der richtige Archivserver sowie Ihr persönliches Archiv (Mandant) sind nach der Installation bereits voreingestellt.



Thunderbird Plugin

Nach dem Herunterladen der .xpi Datei können Sie das Plugin im Thunderbird über Extras -> Addons aktivieren.

Outlookplugin

Nach dem ersten Start des Mailprogrammes finden Sie den Link zum Archiv in der Symbolleiste.



Damit starten Sie die Archivsuche. Beim ersten Start werden Ihre Archivparameter abgefragt. Diese entnehmen Sie bitte dem Blatt „Ihre COSISAFE Daten im Überblick“

The dialog box contains the following fields and options:

- Station: [Dropdown menu]
- Company: [Dropdown menu]
- Server: `tresor.cosisafe.de` [Text field]
- Port: [Text field] Mandant ID: [Text field]
- User: [Text field]
- Passwort: [Text field] Save pwd
- SSL:
- Cache mails:
- Buttons: Abbruch, Okay

Danach steht Ihnen die umfangreiche Archivsuche zur Verfügung.

The search interface includes the following elements:

- Search mode: Einfache Suche | Komplexe Suche
- Buttons: +, -, Suchen
- Search criteria: Bedingung | Wert
- Results: Einträge: 10 [Dropdown menu] Vorschau
- Table headers: Date | Absender | Empfänger | Betreff | Größe
- Footer buttons: Auswahl on/off, Mail exportieren, Mail Restaurieren, Öffnen mit Mailclient, Voreinstellungen, Schließen

Suche im Archiv

Im Suchfenster haben Sie folgende Möglichkeiten:

- "Einfache Suche" = Bietet Ihnen die schnellste Möglichkeit archivierte E-Mails zu finden.
- "Komplexe Suche" = Bietet Ihnen zahlreiche weitere Suchmöglichkeiten um archivierte Mails zielgerichtet aufzufinden (und/oder, Regular expressions etc.)

Nachfolgend beschrieben werden die Funktionen die Standardsuche über die "Einfache Suche": Durch Anklicken des Button "+" fügen Sie Suchbedingungen hinzu. Durch Anklicken des Button "-" entfernen Sie die angelegte Suchbedingung. Sie können beliebig viele Suchbedingungen kombinieren (UND-Verknüpfung)

Folgende Suchbedingungen stehen zur Verfügung:

- **Betreff enthält** = Sucht in der Betreffzeile nach dem eingetragenen Wort/Wert
- **Betreff enthält Wortteil** = Sucht nach Teilen eines Wortes.
- **Mailadresse enthält** = Sucht den eingegebenen Wert in der E-Mail Adresse
- **Mailadresse enthält Wortteil** = Sucht nach Teilen eines Wortes/Wertes in der E-Mail Adresse
- **Mailinhalt enthält** = Sucht nach eingegebenen Wert im Mailtext
- **Mailinhalt enthält Wortteil** = Sucht nach Teilen eines Wortes im Mailtext
- **Ganze Mail enthält** = Sucht in der gesamten E-Mail inklusive der Anhänge nach dem eingetragenen Wort/Wert
- **Ganze Mail enthält Wortteil** = Sucht nach Teilen eines Wortes/Wertes in der gesamten E-Mail inklusive der Anhänge
- **Name des Anhang enthält** = Sucht nach eingegebenen Wert im Namen des Anhangs

Der COSISAFE bietet eine fantastische Suchgeschwindigkeit.

Daher empfehlen wir bei der Suche die Verwendung der Funktion "Ganze Mail enthält". Diese Funktion erzielt optimale Suchergebnisse bei hervorragender Geschwindigkeit .

Nach dem Sie die gewünschte Suchbedingung eingegeben haben, starten Sie die Suche durch Anklicken des Button "Suche". Es werden Ihnen bis zu 100 Suchergebnisse angezeigt. Die Anzahl der Suchergebnisse können Sie über die Kombobox "Einträge" auf 10 oder 1000 ändern.

Um den Inhalt einer E-Mail anzusehen, Doppelklicken Sie einfach den gewünschten Eintrag.

Um Anhänge einer E-Mail zu restaurieren, Doppelklicken Sie auf den gewünschten Anhang.

Anschließend haben Sie die Möglichkeit das Zielverzeichnis festzulegen, wo der Anhang restauriert werden soll.

Um die gefundenen E-Mails wieder zu restaurieren, Markieren Sie die gewünschten E-Mails und Klicken Sie den Button "Mail Restaurieren".

Tragen Sie anschließend die E-Mail Adresse ein und Klicken Sie "Okay". Die E-Mail wird nun an diese E-Mail Adresse im Original verschickt und befindet sich dort im Posteingang.

Beachten Sie bitte, dass die restaurierte E-Mail im Original mit dem damaligen Versendedatum im Posteingang zu finden ist.

Um die gefundenen E-Mails zu exportieren, Klicken Sie den Button "Mail exportieren" und wählen Sie das gewünschte Format und Zielverzeichnis aus.